



## SAISON 2019-2020

Jour	Horaires	Public	Salle
Lundi	18h00 22h00	Adultes tous niveaux et Junior (Jeu libre)	Ferry
Mardi	19h45 21h45	Compétiteurs Adultes (Jeu libre ou entrainement)	Châtelet Salle Bleue
Mardi	19h45 21h45	Adultes tous niveaux, Cadets et Juniors (Jeu libre)	Chatelet Salle Verte
Mercredi	16h30 18h00	Entrainement 6 à 13 ans Animé par Fanny Mini bad à Minimes	Ferry
	18h00 19h30	Entrainement 14 à 18 ans Animé par Fanny Cadets à Juniors	Ferry
	19h30 22h00	Entrainement Adultes et juniors Compétiteurs Animé par Boumé	Ferry
Jeudi	18h00 21h00	Adultes et Juniors tous niveaux (Jeu libre)	Ferry
Vendredi	18h00 20h00	Adultes et Juniors tous niveaux (Jeu libre)	Chatelet Salle Verte
Vendredi	18h00 20h00	Entrainement adultes et juniors débutant Animé par Mickael	Chatelet Salle Bleue
Dimanche	9h30 12h00	Adultes tous niveaux, Familles et enfants accompagnés	Ferry

## Cotisations / Inscription

Adultes loisirs	85€	Comprend accès aux créneaux tous niveaux (Jeu libre) et entraînement du vendredi
Adultes compétiteurs	110€	Comprend accès à tous les créneaux et entraînement + tarif préférentiel sur volants + frais d'inscription aux interclubs
Juniors (2002)	85€	Comprend accès aux créneaux tous niveaux (Jeu libre) et entraînement du vendredi + frais d'inscription aux interclubs
De mini-bad à cadets	80€	Comprend accès aux créneaux du mercredi + frais d'inscription aux interclubs
Joueur licencié dans un autre club	40€	Comprend accès aux créneaux tous niveaux (Jeu libre)
Tarif famille	A partir de la 2 <sup>ème</sup> licence, - 10€ pour la 3 <sup>ème</sup> , 4 <sup>ème</sup> , 5 <sup>ème</sup> , ...	

***Ce tarif comprend la licence fédérale à la FFBA  
(57€ adulte / 48€50 jeunes / 21€50 pour les moins de 9 ans)***

CATEGORIE D'ÂGE							
Mini-bad	Poussin	Benjamin	Minime	Cadet	Junior	Sénior	Vétéran
2012 à 2015	2010 à 2011	2008 à 2009	2006 à 2007	2004 à 2005	2002 à 2003	2001 à 1984	1984 et avant

<i>Valable pour l'achat de 20 tubes de volants.</i>	BABOLAT 4	BABOLAT 3	Prix d'achat
Prix compétiteurs	14 €	17 €	15€95
Prix loisirs et extérieurs	17 €	20 €	18€95

**(Le prix des volants est susceptible d'évoluer en fonction des tarifs de babolat)**

**A noter :** *Les membres du bureau se réservent le droit de faire évoluer les horaires et les créneaux au cours de l'année en fonction des disponibilités des entraîneurs, du nombre de joueurs dans les créneaux...*

**Les salles sont fermées durant les vacances et les jours fériés.**

**Si des créneaux de vacances nous sont octroyés, une information sera diffusée (Facebook, site internet)**

**La licence se dématérialise !!! Chaque licencié devra noter une adresse mail valide afin de pouvoir recevoir la licence sous format PDF !**

## Article 1 :

L'accès au club et la participation aux activités sont réservés aux membres à jour de leur cotisation et ayant finalisé leur inscription.

## Article 2 :

L'ouverture du club ne peut se faire que par un membre majeur. Le responsable de l'activité doit s'assurer de la fermeture du club.

## Article 3 :

Le club ne peut être tenu pour responsable des vols et dégradations de matériel personnel entreposé dans ses locaux.

## Article 4 :

Les pratiquants doivent venir avec une tenue adaptée (jogging, short, chaussures de sport), ils doivent également respecter le matériel mis à leur disposition ainsi que celui entreposé dans le gymnase. Il appartient à chaque adhérent de respecter et de faire respecter ces consignes.

## Article 5 :

Tout membre doit avoir une attitude fair-play et sportive lorsqu'il pratique au sein du club ou lors de rencontres extérieures (tournois, interclubs).

## Article 6 :

En cas de non respect du présent règlement, le comité directeur peut décider de sanctions pouvant aller jusqu'à l'exclusion définitive sans prétendre au remboursement de la cotisation et de la licence. Le membre incriminé sera informé des griefs retenus contre lui, et pourra s'en expliquer devant un conseil de discipline formé par les membres du bureau.

## Article 7 :

Une convention morale d'utilisation des locaux (propriété municipale), ainsi que des problèmes de responsabilité nous impose de limiter le nombre de clefs en circulation. La priorité sera donnée aux responsables des activités et à ceux qui assurent l'ouverture et la fermeture de la salle.

## Article 8 :

La prise en charge des enfants et la responsabilité du club ne sont assurées que pendant les heures d'entraînements.

Les parents ou tuteurs, avant de laisser leur(s) enfant(s), devront s'assurer de la présence d'un entraîneur ou d'un responsable de la séance. De même, à la fin de l'entraînement, les parents ou tuteurs, devront reprendre leur(s) enfant(s) à l'intérieur du gymnase, limite des responsabilités du club.

Pour les créneaux du mardi et vendredi les cadets et juniors sont sous la responsabilité des parents.

### Nous contacter :

e-mail : [lesdouaidubad@gmail.com](mailto:lesdouaidubad@gmail.com)

Site internet : <http://lesdouaidubad.com>

Facebook : [@lesdouaidubad](https://www.facebook.com/lesdouaidubad)

S'inscrire sur notre site partenaire badmania:

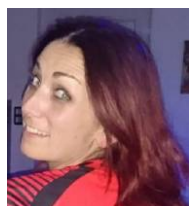
**20 % de remise sur le site et un compte fidélité  
vos cordages au tarif club à 16€ (à payer à Fanny)**

<https://badmania.fr>

## Membres du bureau



Président  
Mickael LEFEBVRE  
Créneaux du mardi et vendredi  
Entraîne le vendredi débutant adulte et Junior  
Capitaine d'une équipe interclubs



Vice Présidente  
Fanny GIAUSSERAN  
Créneaux du mercredi  
Entraîne les jeunes + cordage + vente produits Badmania  
Capitaine d'une équipe interclubs



Secrétaire  
Jérémy LEFEBVRE  
Créneaux du lundi et mercredi  
Entraîne les jeunes + Gere la buvette  
Capitaine d'une équipe interclubs



Secrétaire Adjoint  
Jonathan DRUMEZ  
Créneaux du mercredi  
Entraîne les jeunes



Trésorier  
Guillaume SOBANSKI  
Capitaine d'une équipe interclubs



Trésorier Adjoint  
Mathieu LEFRANCQ

## Membres actifs



BEAUDUIN  
*Davy*



OLSZEWSKI  
*Maxime*

## Glossaire:

**Interclubs:** Championnat se déroulant pendant une saison durant laquelle des équipes se rencontrent. Une rencontre de deux équipes se fait sur 4, 5 ou 6 matches. Il y a 6 journées par saison maximum. Ces équipes sont constituées au minimum d'une femme et trois hommes. Les dates de ces rencontres sont définies dans un calendrier établi par la ligue ou le Codep. Pour vous inscrire contacter Fanny ou Mickaël

**Tournois:** Championnat se déroulant sur une ou deux journées durant laquelle des joueurs se rencontrent en simple, en double ou en mixte. Vous devez vous inscrire dans les tournois correspondant à votre niveau. Les inscriptions se font via [www.badnet.com](http://www.badnet.com).



## Fiche d'inscription



Déjà membre en 2018/2019  Oui  Non

Si oui, merci de ne remplir que les champs qui contiennent des modifications par rapport au moment de votre inscription la saison précédente.

Nom : ..... Prénom : .....

Né le :     /     /

Adresse : .....

.....

Code postal : ..... Ville : .....

Tel :     /     /     /     /     Port :     /     /     /     /

E-mail : .....@.....

Profession : .....

Je règle mon inscription de ..... euros

par chèque      Compétiteurs

en espèces      Loisirs

par coupons sport

Souhaitez-vous intégrer une équipe interclubs :

- et y être titulaire :  OUI  NON

- et y être remplaçant :  OUI  NON

Si vous souhaitez être informé des événements du club (Créneaux vacances, tournoi événement etc...) par SMS, contactez Mickael afin de vous ajouter à la liste (Via Messenger ou mail [lesdouaidubad@gmail.com](mailto:lesdouaidubad@gmail.com))

Afin de faire vivre le club, souhaitez-vous venir nous aider ponctuellement:

buvette      préparation des salles et rangement

ouverture et fermeture des salles



## Récapitulatif

Pour faciliter la gestion des inscriptions, vous êtes priés de rassembler l'ensemble des documents nécessaires à votre inscription dans une enveloppe sur laquelle seront inscrits vos nom et prénom.

*Les différents éléments nécessaires sont :*

- le règlement, de préférence par chèque à l'ordre de :  
« les douai du bad »,
- La fiche d'inscription du club dûment rempli et signé,
- une photo
- le formulaire fédéral de prise de licence,
- le certificat médical **fédéral ou Questionnaire de santé**  
(tout autre certificat ne pourra pas être pris en compte)

Par la présente, je demande à adhérer au club :

" LES DOUAI DU BAD "

Je reconnais avoir été informé du montant de la cotisation (précisée dans le document d'informations), et reconnais avoir pris connaissance et accepter le règlement intérieur du club " LES DOUAI DU BAD ", de la plaquette d'informations délivrée en début de saison.

Je m'engage à respecter les statuts et le règlement du club.

Je dégage le club " LES DOUAI DU BAD " de toutes responsabilités quant aux dommages que pourrait subir mon matériel.

J'atteste avoir délivré avec ce document, le certificat médical fédéral de non contre-indication à la pratique du badminton ainsi que le formulaire fédéral de demande de licence.

J'autorise les membres du club à prendre des photos sur lesquelles je pourrais figurer dans le cadre des entraînements, des matchs ou d'évènements organisés par le club et autorise la diffusion de celles-ci au sein du club : site internet, facebook et publications concernant le club.  
*(Barrez ce paragraphe si vous le refusez)*

A ..... le ...../ ..... / .....

Signature :

**Les personnes mineures doivent remplir l'attestation parentale de la fédération.**

**(Voir document d'inscription pour les jeunes).**